



## ДУПЛЕКС В ЕВРОПА-3

**6 сот.**

Площадь участка

**250 м<sup>2</sup>**

Площадь дома

**22 км**

Расстояние от МКАД


ID 5716



 Ильинское шоссе

 250 м<sup>2</sup>

 6 сот.

 дачное  
строительство

 6

 3 санузла

 магистральный

 да

 центральное

 центральная

---

**Мансарда:** Помещение под чистовую отделку, включает в себя 3 комнаты с санузлом.

**Этаж 1:** Кухня, столовая, гостиная с камином, спальня, санузел, постирочная, котельная.

**Этаж 2:** Мастер спальня с гардеробной и выходом на балкон, спальня с гардеробной, спальня, санузел.



---

## ДУПЛЕКС В ЕВРОПА-3

К продаже предлагается дуплекс в поселке Европа-3. Ремонт сделан для себя: тёплый пол, премиальные отделочные материалы, мраморный камин, установлены кондиционеры. Окна от застройщика заменены на окна Kaleva, подоконники из массива ясеня. Высококачественные инженерные системы - котёл Viessmann, дополнительная водоподготовка.

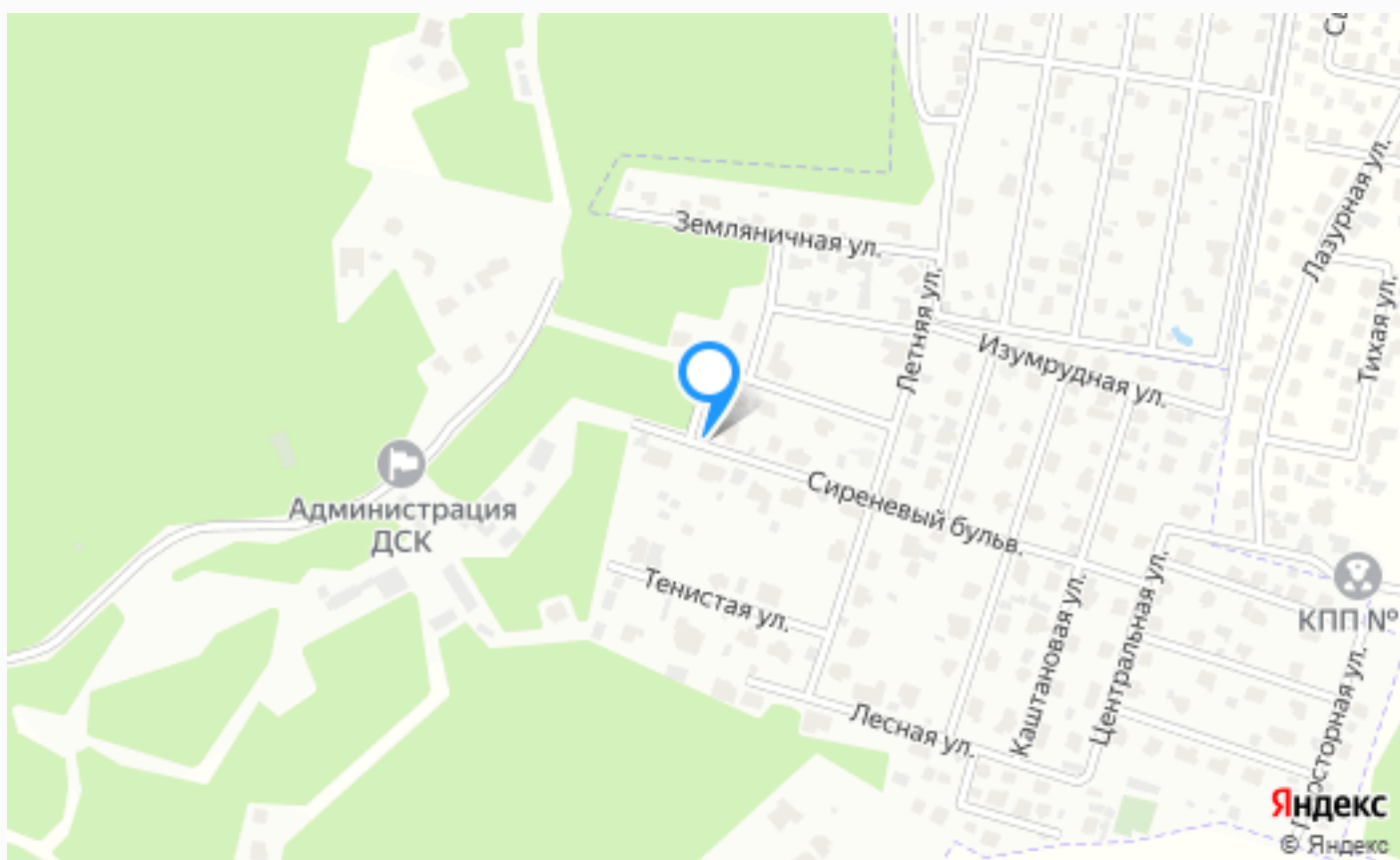






# Планировки

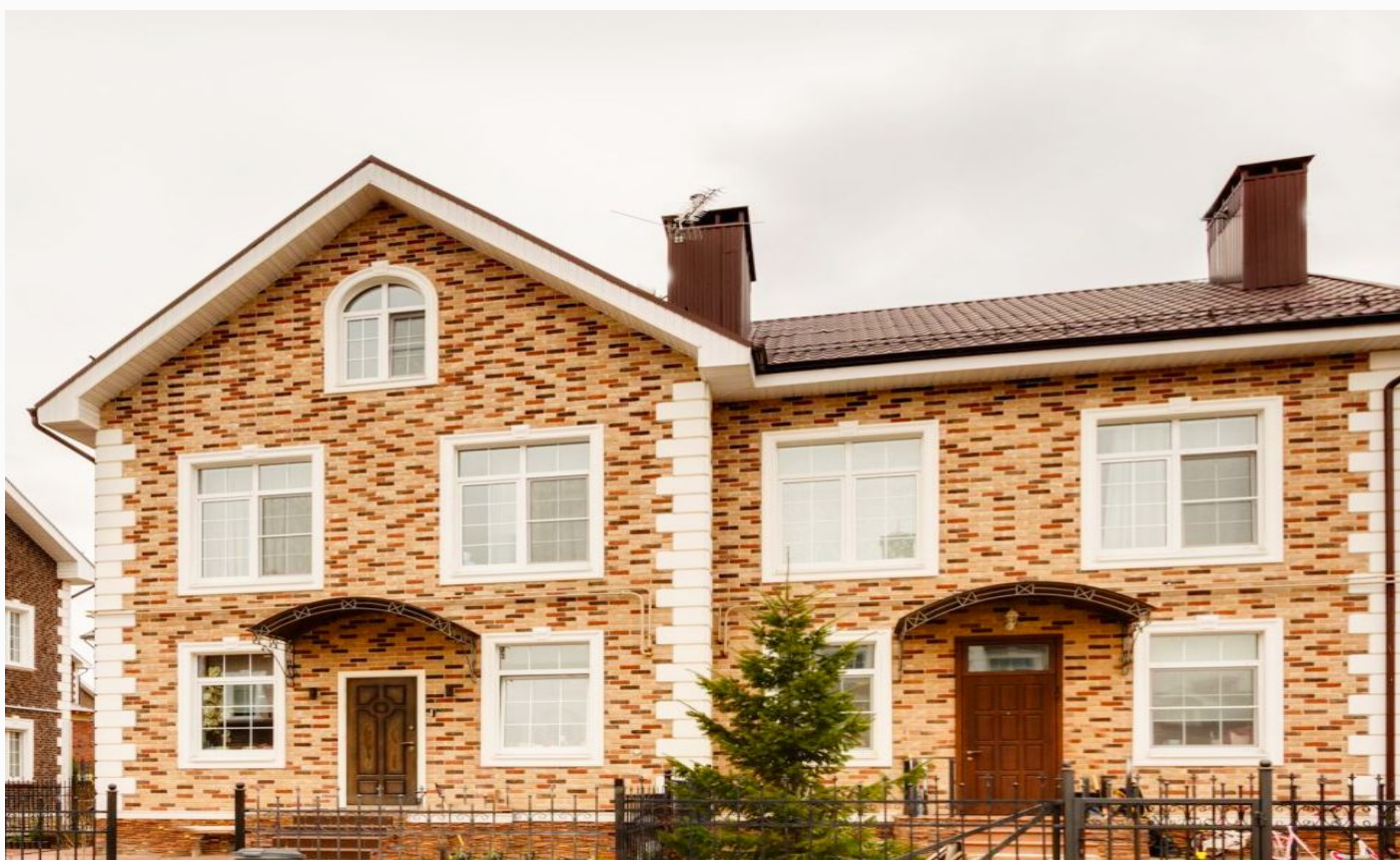




## Расположение

Московская обл, г Одинцово, деревня Маслово,  
тер КП Европа-3





---

## Европа-3

Посёлок «Европа» состоит из трёх оригинальных кварталов, каждый из которых выполнен в традиционных архитектурных стилях: Баварский, Итальянский и Английские кварталы. Посёлок находится буквально в 20 минутах езды от столицы.

---

## О месте



22 км от  
МКАД



Охрана

# ЭТОТ ДОМ ЖДЕТ ИМЕННО ВАС!

ДУПЛЕКС В ЕВРОПА-3

**6 сот.**

Площадь участка

**250 м<sup>2</sup>**

Площадь дома

**22 км**

Расстояние от МКАД

ID 5716