



СОВРЕМЕННЫЙ ДОМ В МОНТЕВИЛЕ СО СПА-КОМПЛЕКСОМ

16 сот.

Площадь участка

670 м²

Площадь дома

23 км


Расстояние от МКАД

ID 10963




 Новорижское шоссе  670 м²

 16 сот.

 сельско-
хозяйственное
использование

 2

 под ключ

 5

 баня

 бассейн

 магистральный

 да

 центральное

 центральная

ID 10963

Этаж 1: Холл, гардеробная, кухня-столовая-гостиная, гостевая спальня с санузлом и гардеробной, кабинет, бассейн, сауна, с/у, комната отдыха, блок персонала (спальня, с/у), котельная, гараж

Этаж 2: Холл, мастер-спальня с санузлом и гардеробной, 2 спальни со своими гардеробными и санузлами, спальня с санузлом. Выход на эксплуатируемую кровлю с зоной отдыха и барбекю.

Дополнительные строения: бассейн, баня, помещение для персонала



СОВРЕМЕННЫЙ ДОМ В МОНТЕВИЛЕ СО СПА-КОМПЛЕКСОМ

Площадь особняка: 571.96 кв.м. Видовой участок: 16 соток. Площадь СПА-комплекса с бассейном и большой комнатой для отдыха: 127,32 кв.м. Дом построен в современном стиле со строгими и лаконичными фасадами. Эксклюзивный поселок с роскошным парковым ансамблем и прогулочными территориями вдоль реки с собственным выходом в лес. Панорамное остекление делает помещения светлыми и ещё более объёмными. Из окон открывается гармоничный вид на ухоженный участок с ландшафтным дизайном. Невероятно зелёный коттеджный посёлок с парками, прудами и живыми изгородями - великолепное место для постоянной жизни на природе. Чистейший воздух, живописные природные пейзажи в удалённом от шумных дорог и производств районе Подмосковья делают одним из лучших мест для постоянного загородного проживания. На территории посёлка протекает река, вдоль которой обустроены велосипедные дорожки и прогулочные зоны. На берегу большого озера приятно отдыхать и купаться. Дети оценят современные детские площадки. В парках под кронами деревьев

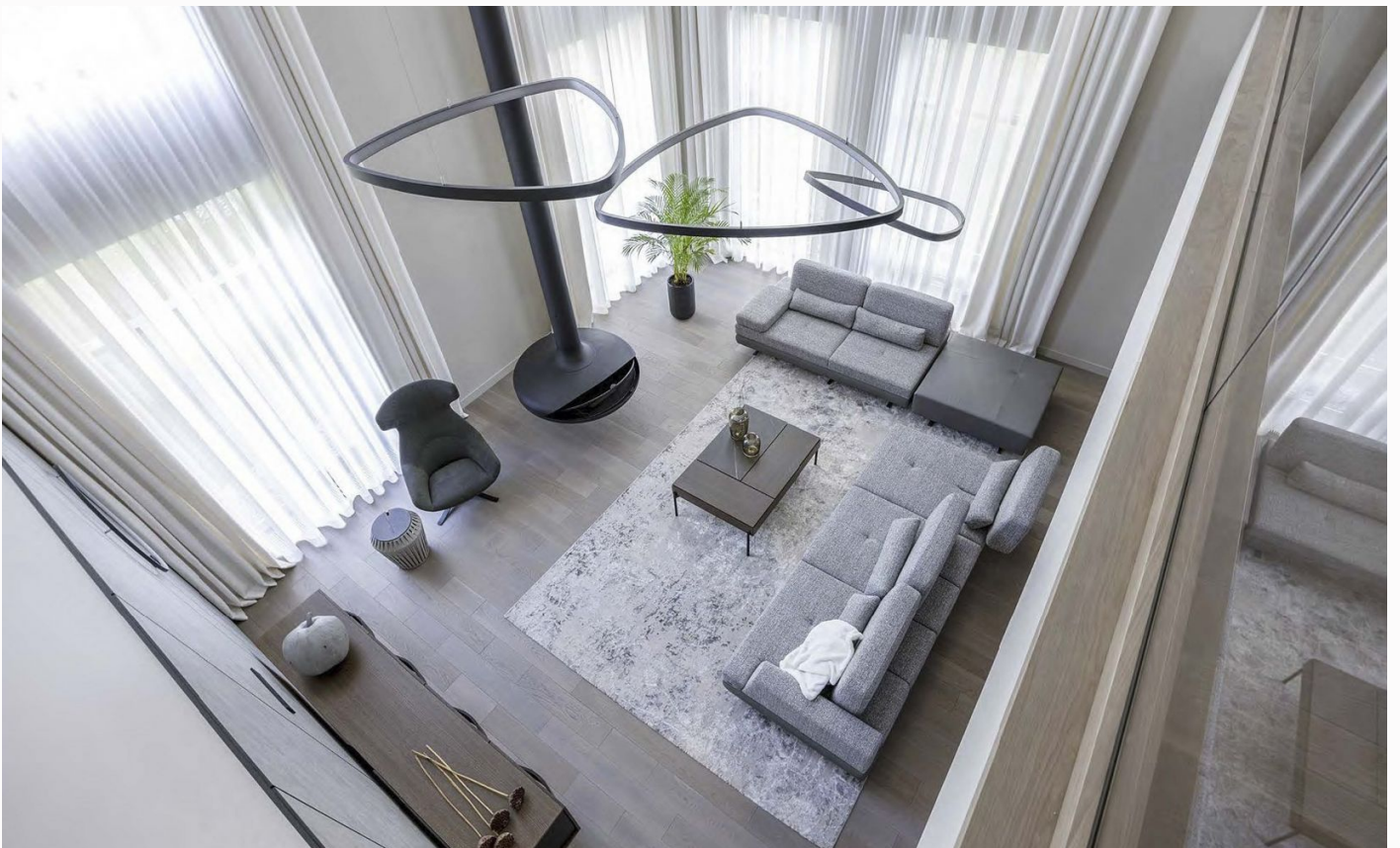
организованы спортивные площадки. Рядом находится лес с прогулочными дорожками. КП охраняется 24/7, ведутся патрулирование и видеонаблюдение. Работает собственная сервисная служба, которая решает технические и хозяйственные вопросы. Поблизости находятся учебные заведения, рестораны, магазины, фитнес - центры, салоны красоты, отделения банков и многое другое. Дорога до Москвы по Новорижскому шоссе занимает не более 30 минут.







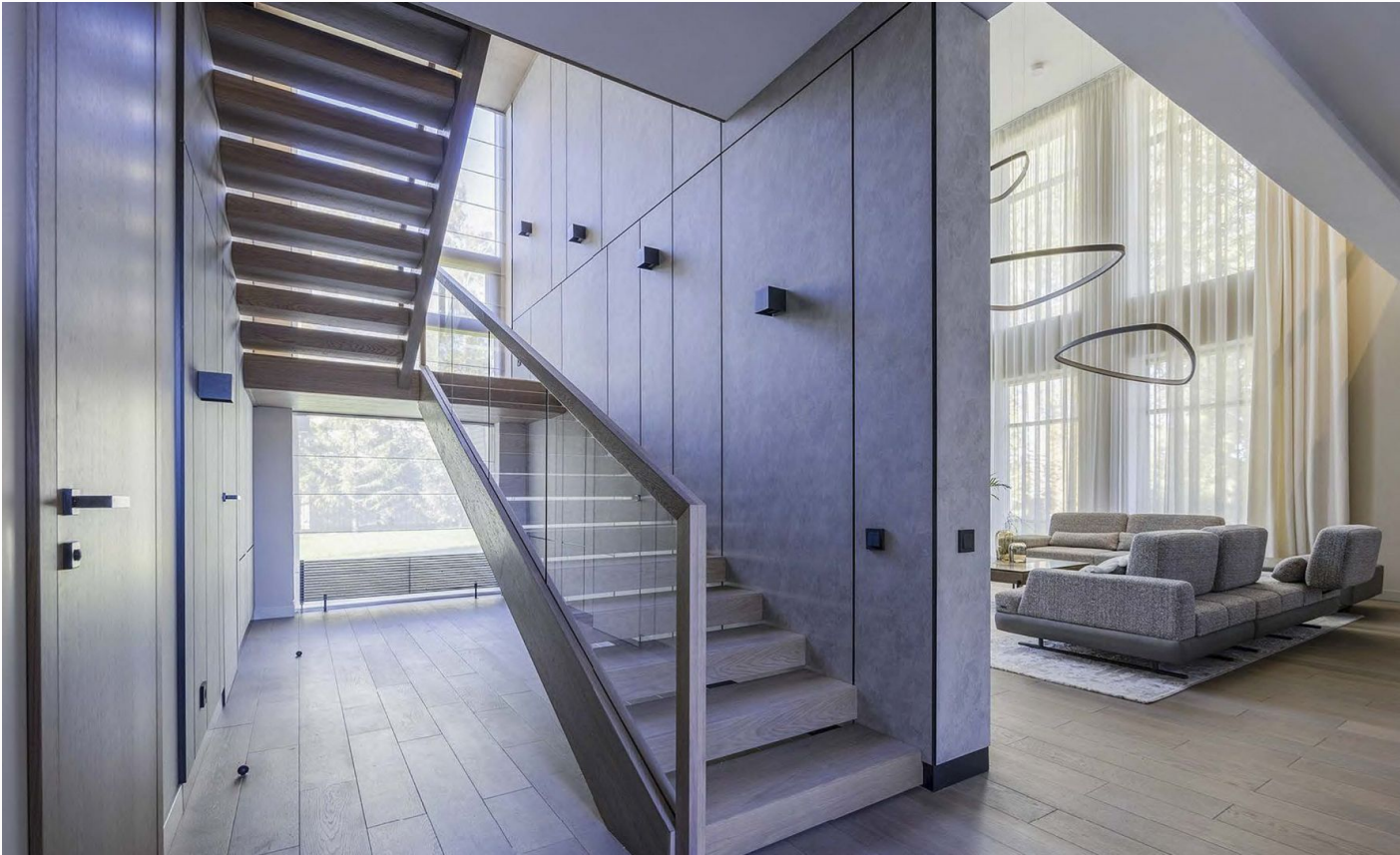














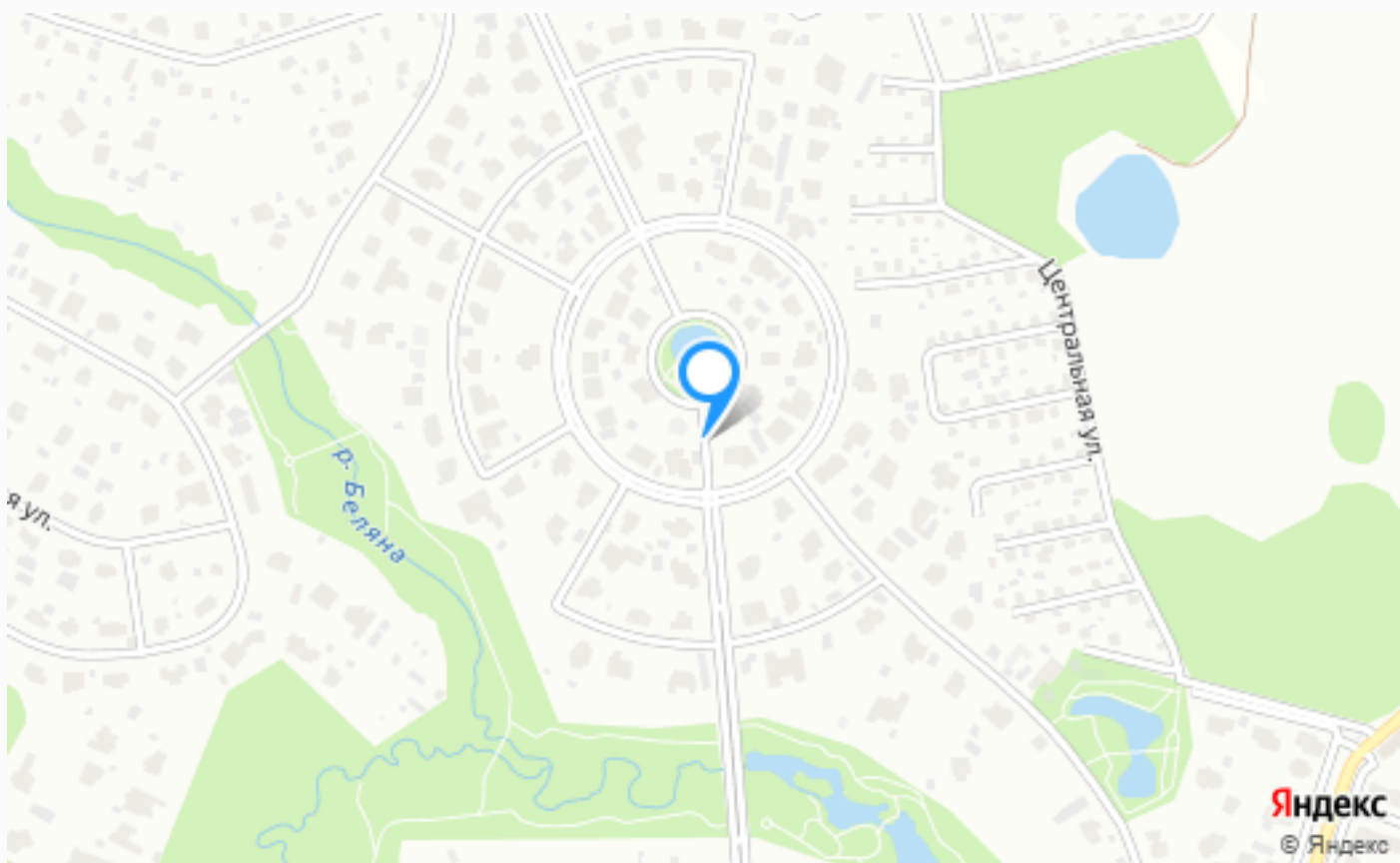












Расположение

Московская обл, г Истра, деревня Писково, тер
ДЗ Монтевиль



Монтевиль

Элитный коттеджный поселок «Monteville» расположен на земельном участке на Новой Риге площадью 115 га. План застройки поселка включает 324 элитных коттеджа, Все дома коттеджного посёлка «Monteville» объединяет высокое качество строительства и планировка, продуманная для комфортной жизни на природе. В особняках

предусмотрены большие окна, высокие потолки, террасы и балконы. построенных в элегантном европейском стиле. Площадь земельных участков от 20 соток и более. Дорога до коттеджного посёлка от Москвы займёт не более получаса. «Monteville» расположен в 23 км от МКАД. Коттеджный посёлок «Monteville» - это прежде всего идеально спланированное современное пространство для жизни с живописными прогулочными зонами и изящными малыми архитектурными формами, сетью каналов и озёр, мощеными тропинками, беседками, кроме того в посёлке оборудовано несколько детских и спортивных площадок. Широкие бульвары между домами, с двух сторон украшены деревьями и кустарниками, собранными в композиции. Территория разделена на четыре жилых квартала, озелененных живописными парками с мощеными пешеходными дорожками. Элитные загородные дома частично располагаются вокруг красивого озера, некоторые участки выходят к реке Беляне, протекающей по территории посёлка. Река

Беляна, вдоль которой пролегает длинная набережная с велодорожкой. Зимой посёлок преобразуется, жители и гости катаются на коньках и лыжах, а дети играют на горке. В поселке «Monteville» есть весь спектр инженерных систем и коммуникаций, способных обеспечить комфортное проживание на высочайшем уровне. К вашим услугам: центральный водопровод, центральная канализация, магистральный газ, высокоскоростной интернет, спутниковое телевидение. Жители поселка «Monteville» получают возможность использовать все богатство и разнообразие инфраструктуры Новорижского шоссе: торгово-развлекательные комплексы, рестораны, спа-салоны, фитнес-центры, лучшие дошкольные учреждения и статусные гимназии, магазины, отделения банков, аптеки, оздоровительные заведения - иными словами перебравшись за город, Вам не надо менять свой привычный уклад жизни, более того, вы откроете для себя новые интересные занятия и увлечения. Территория

находится под круглосуточной охраной благодаря системам видеонаблюдения и непрерывным контролем специальной службы охраны, в спектр задач которой входит патрулирование всего комплекса.

О месте



23 км от
МКАД



Охрана

ЭТОТ ДОМ ЖДЕТ ИМЕННО ВАС!

СОВРЕМЕННЫЙ ДОМ В МОНТЕВИЛЕ СО
СПА-КОМПЛЕКСОМ

16 сот.

Площадь участка

670 м²

Площадь дома

23 км

Расстояние от МКАД

ID 10963